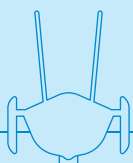


# CHCNAV APACHE 6

測量時間を短縮し、作業効率を向上させ、  
高解像度データの作成を実現する。  
水上ドローンによるマルチビーム深淺測量システム。



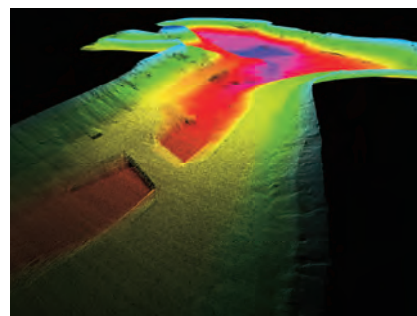
**NORBIT社製  
マルチビームソナー搭載**



**完全自立測量モードで  
指定された経路を航行**



**高解像度データを作成**



株式会社CSS技術開発

ワキタグループ

コーポレートサイト  
[www.css24.jp](http://www.css24.jp)



札幌支店 ☎ 011-863-1551  
東京支店 ☎ 042-373-2100  
大阪支店 ☎ 06-6997-2100

仙台支店 ☎ 022-722-2588  
千葉支店 ☎ 04-7157-7500  
福岡支店 ☎ 042-373-2100

新潟支店 ☎ 025-364-1508  
名古屋支店 ☎ 052-776-2100

※ お問い合わせは東京支店にて承ります。

モデル	APACHE 6
-----	----------

## 船体

サイズ	長さ1.8m × 幅0.55m × 高さ0.25m
重量(ソナーなし)	15kg
重量(ソナーあり)	40kg
船体材質	カーボンファイバー
ハードウェア	アルマイト処理、ステンレススチール
計測速度	2-2.5m/s (最高速度3.5m/s)
喫水値	0.18m
ペイロード(標準)	60kg

## 通信

通信方式	UHFおよびネットワークブリッジ
ネットワークブリッジ	周波数 2.4GHz
通信距離	1.5km / 0.8km
通信ポート	RS232 / インターネット接続
R/C制御	ハイテック、船舶テレメトリー機能付き
R/C用アンテナ	全方向式無線アンテナ
R/Cレンジ	最大1km
R/C周波数	2.4GHz

## 電源

電源	Lipo バッテリー (4 × 18.5v 40Ah)
モーター	ブラシレススラスタ×2
ナビゲーションモード	自動 / 手動 切り替え可能
駆動時間	2~3時間 (動作時間: 電池の追加で延長可能)

## 自動操縦ソフトウェア

CHC Auto Plannerソフトウェアは、ナビゲートコース、USVキャリブレーション、リアルタイムUSV追跡、およびUSV操作のステータスのチェックをセットアップするように設計されています。

## NORBITソナー

タイプ	NORBIT IWBMS (スタンダード)
スワス角	7 - 210°
レンジ分解能	10mm以下
ビーム数	256 - 512
周波数	400KHz
測深範囲	0.2 - 275m (船体取付時の測深範囲は1 - 160m)
ピングレート	最大60Hz
解像度	0.9°×1.9° @400KHz および 0.5°×1.0° @700KHz. ナローオプション 0.9°×0.9° @400KHz および 0.5°×0.5° @700KHz
位置	水平± (8mm+1ppm×RTKステーションからの距離) 高さ± (15mm+1ppm×RTKステーションからの距離)
ヘディング精度	0.03°
ピッチ/ロール精度	0.02°
ヒープ精度	5cm
重量	約9.5kg (空中) 6kg未満 (水中)
インターフェース	イーサネット
消費電力	60W



株式会社CSS技術開発