

Company Profile



未来を はかる



 株式会社ワキタCSS技術開発



サービスサイト
service.css24.jp



コーポレートサイト
www.css24.jp

札幌支店 〒003-0023 北海道札幌市白石区南郷通6-北3-21 アイエムビル2F
☎ 011-863-1551

仙台支店 〒982-0841 宮城県仙台市太白区向山4-19-10 共立愛宕橋ビル103
☎ 022-722-2588

新潟支店 〒950-0914 新潟県新潟市中央区紫竹山2-4-38 紫竹山ビル1F
☎ 025-364-1508

東京支店 〒206-0014 東京都多摩市乞田1251 サークビル3F
☎ 042-373-2100

千葉支店 〒270-0164 千葉県流山市流山1047 矢作流山店舗
☎ 04-7157-7500

名古屋支店 〒464-0025 愛知県名古屋市千種区桜が丘187 キャッスルー社
☎ 052-776-2100

大阪支店 〒570-0074 大阪府守口市文園町5-13 コムサ・オフィス文園町102
☎ 06-6997-2100

福岡支店 〒812-0041 福岡県福岡市博多区吉塚7-2-24 フェリシア吉塚ロジックスA-5
☎ 092-409-0580

CSS spirit

企業理念

Challenge for Super SOKURYO

1. 私たちは、1人1人が自ら考え、魅力ある会社を作ります
2. 私たちは、立場を超えて 気付き 気遣い 協力し、信頼を築きます
3. 私たちは、CSSの精神で、全力で社会に貢献します

株式会社ワキタCSS技術開発の企業理念は、企業理念プロジェクトで集まった社歴も立場もさまざまな有志社員により策定されました。会社の現状を真摯に受け止め、理想や夢を語り合い、決意を持って、数ある言葉の中から一つひとつ厳選していったものです。

主語はすべて「私たち」。

会社に属するすべての人が、将来の夢を託せる組織、はつらつと働くことのできる職場、お客様や社員から真に愛される会社を、自らの手で作っていくことを宣言しました。

会社概要



本社(サークビル 2~5F)

社名	株式会社ワキタCSS技術開発
本社所在地	〒206-0014 東京都多摩市乞田1251 サークビル3F
資本金	90,000千円
代表者	代表取締役社長 小林 光
創業	1985年(昭和60年)8月
主要株主	株式会社ワキタ 東証プライム市場[8125]
商業登録	測量業者登録 国土交通大臣登録 第(2)-35129号 古物商許可番号 東京都公安委員会 第308782220615号
特許	特許取得技術 第6463044号 『おまかせ君ワンマン』
資格者	測量士/28名 測量士補/65名 2025年12月時点 地理空間情報専門技術認定 基準点測量 1級/1名 2級/1名 土木施工管理技士 1級/2名 2級/9名 造園施工管理技士 1級/1名 2級/2名 JSIMA校正・検査 認定検査員 3名 JCMA ICT施工検定 資格者 32名 無人航空従事者 20名 無人航空機操縦士 2名 BIM/CIM管理技士 3名

沿革



SDGsへの取り組み

すべての街づくりは測量から始まります。当社は創業以来、測量技術を通じて社会インフラの構築や整備を支えてきました。また最新技術をいち早く導入し、建設現場の生産性・安全性の向上や、雇用機会の創出にも寄与しています。

当社はこれからも事業を通して、SDGs(持続可能な開発目標)の達成に取り組んでまいります。

SUSTAINABLE DEVELOPMENT GOALS



株式会社ワキタCSS技術開発の
SDGsへの取り組み
<https://www.css24.jp/sdgs/>

測量



最新の測量技術で現場を効率化

当社は「早く・正確な測量」を追求し、工事測量を中心に技術サービスを提供してきました。業界有数の技術者数および機材所有数、豊富な経験と蓄積したノウハウが当社の強みです。さまざまな最新技術を駆使した3次元測量をはじめ、工事に必要な測量に幅広く対応。現場に合わせた最適な技術をご提案いたします。

主な保有技術



従来測量からi-Construction対応まで現場に最適な技術を提案

- ICT活用工事 支援 3次元測量 / データ作成
- 解析測量サービス 測量+設計シミュレーション(施工図作成)+位置出しソフトレンタル
- 工事測量 基準点測量 / 水準測量 / 縦横断測量 / 現況測量 / 境界測量
出来形測量 / TS出来形測量 / 位置出し / 変位観測 / 基準点・水準点復元
- 現場試験 平板載荷試験 / スクリューウェイト貫入試験 / キャスポル試験
現場CBR試験 / 砂置換法土密度試験 / 長谷川式 透水・貫入試験
- 対応工事 路面補修(切削オーバーレイ・打ち換え) / 電線共同溝 / 街路築造 / 浚渫
造成 / 堤防 / 公園 / 太陽光発電計画地 / ゴルフ場 等



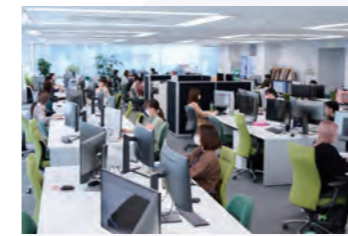
データ



現場に必要なあらゆるデータを作成

工事現場における効率化・省力化のため、ICT活用工事やBIM/CIM適用工事の標準化が行われています。そのため、工事にはCAD図面や3次元データなど数多くのデータ作成が必要です。

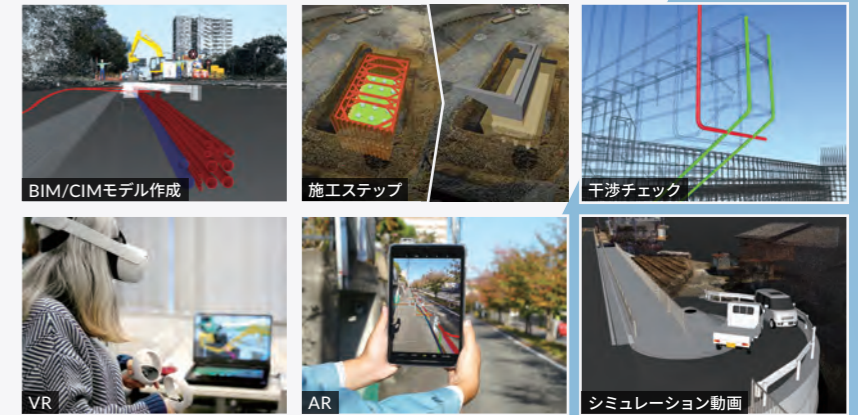
当社では全国から依頼されるほぼすべてのデータ作成業務を東京オフィスに集約し、データ専門の技術者によるデータ作成・活用支援を行っています。



東京オフィス

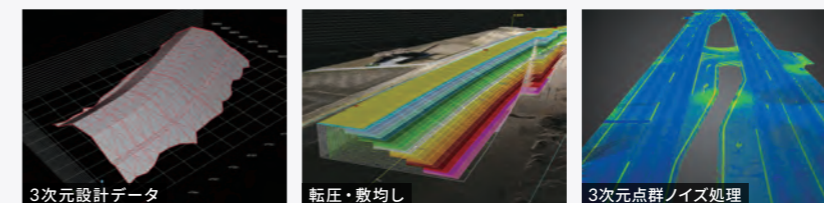
BIM/CIM

発注者への提案から書類作成、2次元図面からのBIM/CIMモデル作成、VR/AR機器レンタル、電子納品フォルダ作成まで、幅広く支援いたします。



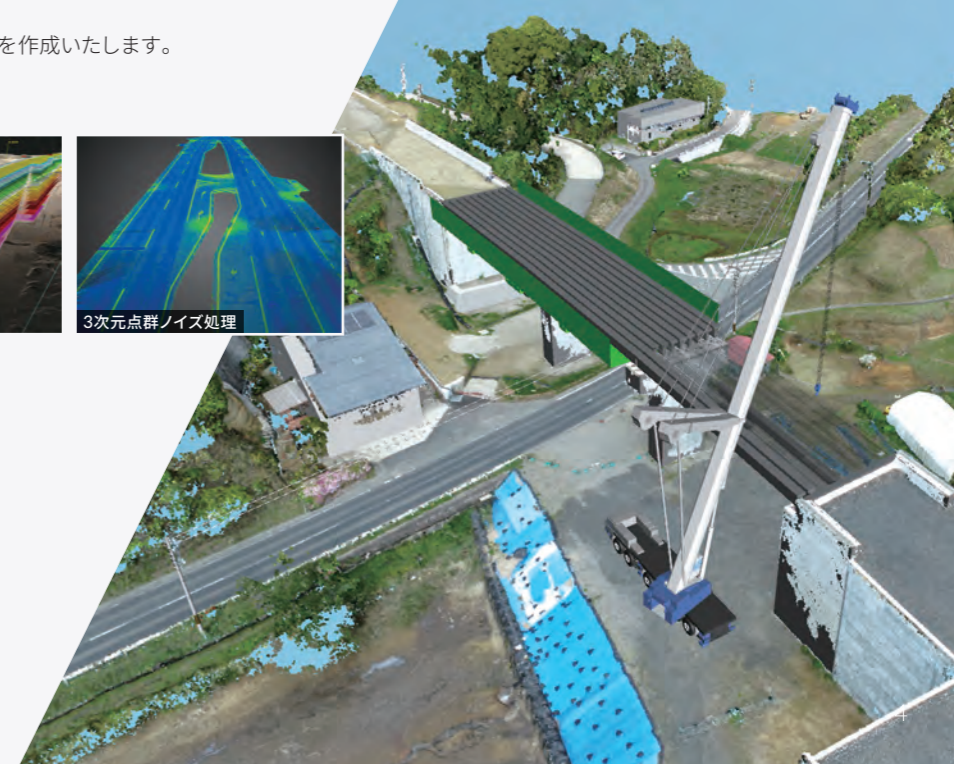
3次元データ

ICT活用工事に必要な3次元データ・出来形管理図表を作成いたします。電子納品データ (ICONフォルダ) の作成も可能です。



解析測量サービス 切削オーバーレイ計画

位置出しのための座標計算、縦横断図作成など、2次元図面・書類作成にも幅広く対応いたします。



校正・検査

測量機器
点検 / 校正 / 検査 / レンタル / 販売

正確な測量は 測量機器の点検から

ワキタCSS技術開発は、測量機器の校正を自社で行える設備を備えた日本測量機器工業会(JSIMA)の校正・検査認定事業者です。

精密機器である測量機器は、雨やほこり、車の振動などの影響で少しずつ精度に狂いが生じる可能性があります。正確な測量を行うには、定期的な点検・整備が欠かせません。

当社では、業務で使用する測量機器はもちろん、出荷するレンタル・販売品すべてをJSIMA認定技術者が検査・校正しています。

■ 測量機器 レンタル / 販売



技術開発

目覚ましいスピードで技術革新が進む建設・測量業界で、数多くの新技術・最新機器の中から「本当に現場で使えるもの」を測量の専門家として探し出し、お客様にご提供しています。

「現場をもっと便利に、技術をつくる・探す・追及する」
創業から続くCSSの精神で、最新の技術・機器とお客様を繋ぎます。

✓ NETIS登録技術

- KT-240078-A カメラ内蔵型GNSS測量機を用いた画像処理による座標抽出システム
- KT-240060-A 測量作業支援アプリケーション「Landstar」
- KT-230200-VE 持ち運び可能なGNSS基準局と地上移動体搭載型LSを用いた3D現況測量技術
- KT-200129-A UAV用オプリークカメラを用いた写真測量と3Dモデリング



全国展開

どこでも同じサービス・同じ品質。
全国の拠点から、測量・データ作成サービスを提供します。



WAKITA GROUP

ワキタCSS技術開発は、土木・建設業界の総合商社 ワキタのグループ会社です。

「測量のCSS」と「建機のワキタ」のネットワークを駆使し、測量にも建機にも対応できます。従来施工の工事はもちろん、ICT活用・BIM/CIM適用工事まで、現場をワンストップでサポートします。

